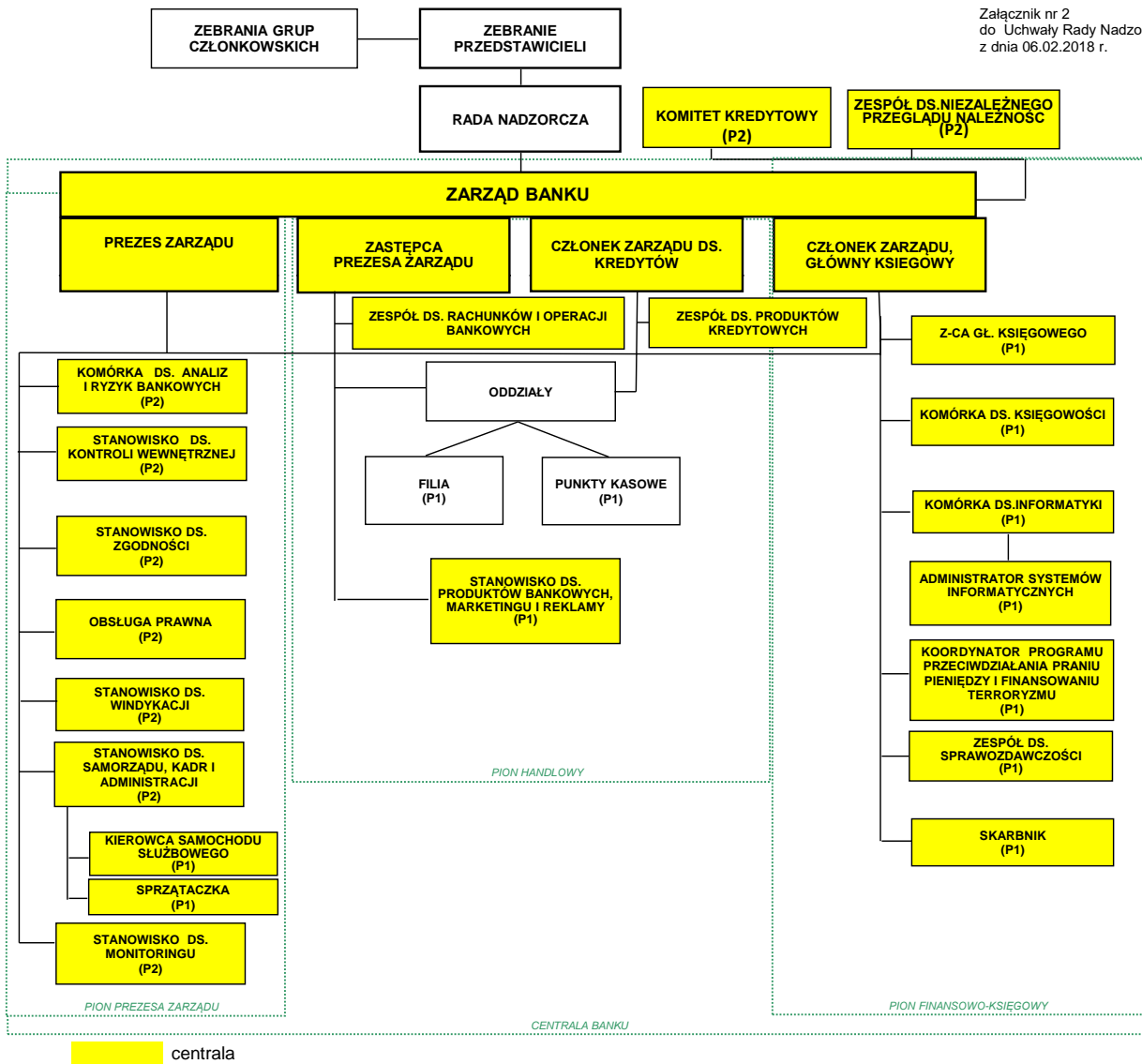


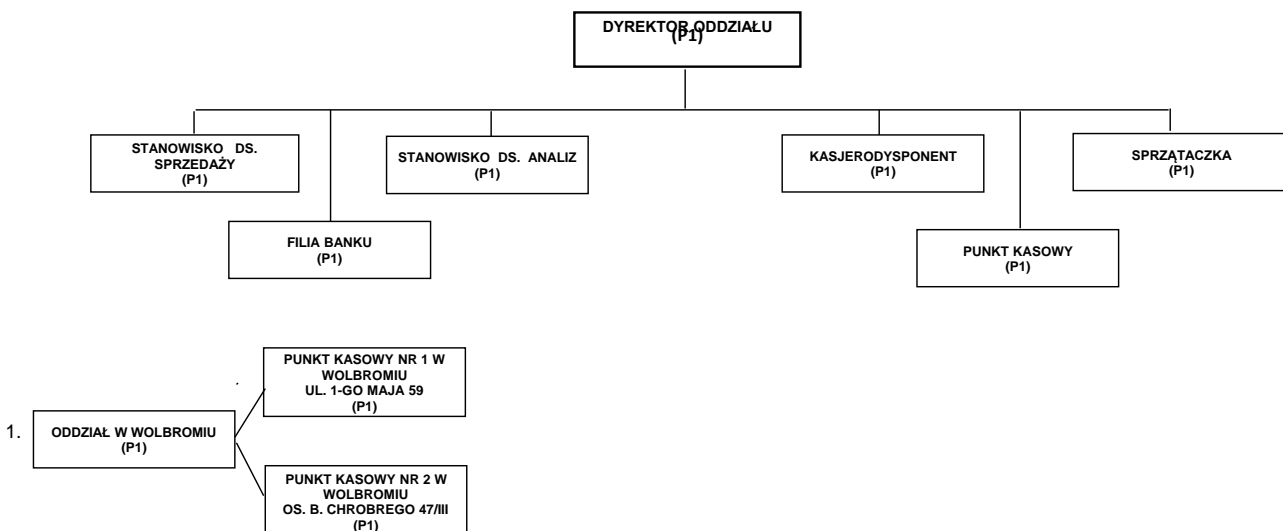
STRUKTURA ORGANIZACYJNA BANKU SPÓŁDZIELCZEGO W WOLBROMIU

Załącznik nr 2
do Uchwały Zarządu nr 1/4/2018
z dnia 26.01.2018r.

Załącznik nr 2
do Uchwały Rady Nadzorczej nr 1/1/2018
z dnia 06.02.2018 r.



STRUKTURA ORGANIZACYJNA ODDZIAŁÓW BANKU SPÓŁDZIELCZEGO W WOLBROMIU



2. ODDZIAŁ W ŻARNOWCU (P1) — FILIA W SEDZISZOWIE UL. DWORCOWA 33 (P1)
3. ODDZIAŁ W SKALE (P1)
4. ODDZIAŁ W CHARSZNICY (P1)
5. ODDZIAŁ W PILICY (P1)
6. ODDZIAŁ W OLKUSZU (P1) — PUNKT KASOWY W OLKUSZU AL. TYSIĄCLECIA 12 (P1)
7. ODDZIAŁ W ŁAZACH (P1) — PUNKT KASOWY W ŁAZACH UL. SPÓŁDZIELCZA 8 (P1)

P1- poziom I
P2- poziom II